



# Economic Update

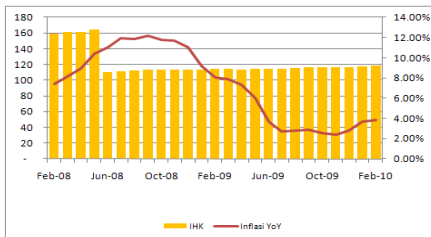
## Inflasi Februari 2010 Relatif Rendah

### Indikator Makro Ekonomi

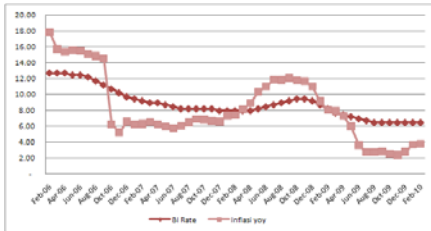
Inflation Rate YoY	:	3.18%
Inflation Rate YTD	:	1.13%
Inflation Rate MoM	:	0,30%
BI Rate	:	6,50%
Fed Rate	:	0,25%
Sibor (1M)	:	0,24%
Jibor (1M)	:	6,70%
IDR/USD YTD	:	1.51%
IHSG YTD	:	0.05%

Inflasi bulan Februari relative cukup kecil yaitu hanya sebesar 0,30% MoM atau 1,13% YTD. Kami melihat tekanan inflasi bulan lalu masih cukup moderat dan relative terkendali. Namun demikian, pihak pemerintah masih tetap mewaspadaikan akan adanya kenaikan harga minyak dunia yang tentunya akan mempengaruhi asumsi APBN 2010. Pemerintah merevisi asumsi inflasi dari 5,0% menjadi 5,7%. Sementara itu, kami memperkirakan inflasi pada akhir tahun 2010 sebesar 6,0% dari sebelumnya 6,5% karena adanya rencananya penundaan kenaikan tarif dasar listrik (TDL) di tahun ini seiring dengan rencana pemerintah untuk menambah besaran subsidi sebesar Rp 44 triliun dengan rincian sebagai berikut ; subsidi listrik menjadi Rp 16,7 triliun, subsidi BBM menjadi Rp 20 triliun seta subsidi pupuk menjadi Rp 4,4 triliun.

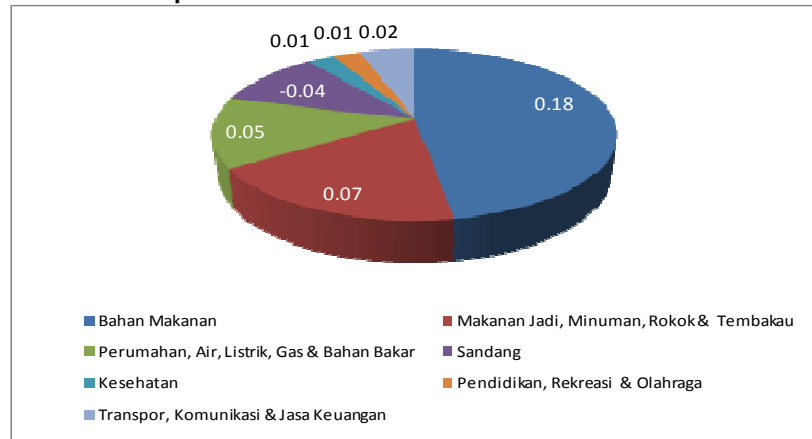
### Grafik



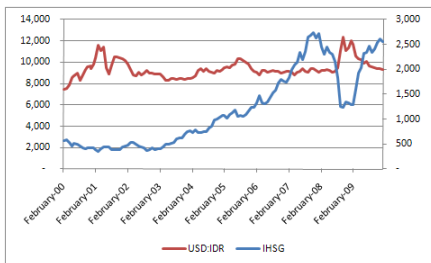
Apabila dilihat dari komponen pengeluaran pembentuk inflasi, terlihat hampir semua item pengeluaran mengalami kenaikan seperti kelompok bahan makanan 0,86%; kelompok makanan jadi, minuman, rokok dan tembakau 0,40%; kelompok perumahan, air, listrik, gas dan bahan bakar 0,20%; kelompok kesehatan 0,18%; kelompok pendidikan, rekreasi dan olahraga 0,07% dan kelompok transpor, komunikasi & jasa keuangan 0,11%. Sedangkan kelompok sandang bulan Februari 2010 mengalami penurunan sebesar 0,47%.



Grafik 1: Komponen Pembentuk Inflasi Februari 2010



Sumber : BPS



## BI Rate Diperkirakan Tetap

Rendahnya inflasi bulan february kemarin kami perkirakan akan menunda rencana kenaikan BI Rate yang akan ditetapkan oleh Rapat Dewan Gubernur (RDG) BI pada 4 maret mendatang serta akan dipertahankan hingga memasuki semester II 2010.

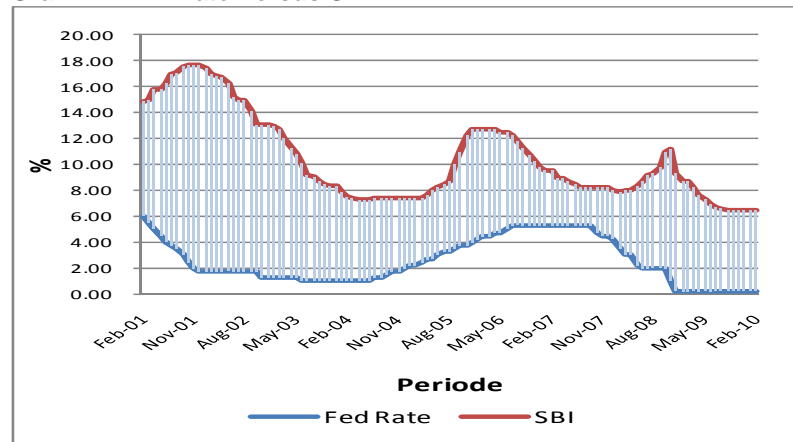
Besaran BI Rate 6,5% kami nilai masih cukup relevan dimana masih menghasilkan return rill yang positif. Sehingga masih memungkinkan arus dana yang masuk ke Indonesia masih cukup besar.

### Research Analyst:

Supriyadi

[supriyadi@asiasecurities.co.id](mailto:supriyadi@asiasecurities.co.id)

(+62 21) 8354120, Ext.123

**Grafik 2: FED Rate Versus SBI**


Sumber : BI

### Ekspor Januari 2010 Tumbuh 59% YoY

Kinerja ekspor Indonesia bulan Januari 2010 mengalami penurunan sebesar 13,3% MoM menjadi US\$ 11,5 miliar dibanding bulan Desember 2009 lalu. Penurunan nilai ekspor tersebut disebabkan oleh adanya penurunan ekspor non migas sebesar 15% MoM serta ekspor migas yang juga turun sebesar 6,4% MoM.

Namun demikian, secara tahunan, kinerja ekspor pada bulan Januari kemarin naik cukup signifikan yaitu sebesar 59% YoY. Kenaikan tersebut mengindikasikan bahwa permintaan terhadap produk Indonesia oleh mitra dagang kita sudah mulai membaik seiring perbaikan kondisi perekonomian mitra dagang Indonesia.

Berdasarkan data dari Biro Pusat Statistik (BPS), ekspor nonmigas ke Jepang Januari 2010 mencapai angka terbesar yaitu US\$1,32 miliar, disusul Cina US\$1,01 miliar dan Amerika Serikat US\$997,7 juta, dengan kontribusi ketiganya mencapai 36,01%. Sementara ekspor ke Uni Eropa (27 negara) sebesar US\$1,05 miliar.

**Tabel 1**  
**Perkembangan Ekspor Indonesia Berdasarkan Golongan Barang**

URAIAN	Nilai FOB (Juta US\$)				Perubahan MoM (%)	Perubahan YoY (%)
	Jan-09	Dec-09	Jan-10	Jan-Des 2009		
1. Bahan bakar mineral	757.4	1,515.5	1,743.7	13,934.0	15.1	130.2
2. Lemak & minyak hewan/nabati	774.9	2,114.7	837.3	12,219.5	-60.4	8.1
3. Mesin/peralatan listrik	453.6	695.7	687.4	8,020.4	-1.2	51.5
4. Bijih, kerak, dan abu logam	252.2	746.0	422.7	5,804.8	-43.3	67.6
5. Karet dan barang dari karet	284.0	574.8	522.8	4,912.8	-9.0	84.1
6. Mesin-mesin/pesawat mekanik	311.4	424.0	373.3	4,721.7	-12.0	19.9
7. Kertas/karton	265.7	307.1	309.8	3,357.3	0.9	16.6
8. Tembaga	128.0	303.3	309.0	2,367.1	1.9	141.4
9. Alas kaki	156.2	181.0	207.5	1,736.1	14.6	32.8
10. Bahan kimia organik	90.7	208.4	234.5	1,672.4	12.5	158.5
Total 10 Golongan Barang	3,474.1	7,070.5	5,648.0	58,746.1	-20.1	62.6
Lainnya	2,780.5	3,774.7	3,584.4	38,745.6	-5.0	28.9
Total Ekspor Nonmigas	6,254.6	10,845.2	9,232.4	97,491.7	-14.9	47.6

Sumber : BPS

**Tabel 2**  
**Perkembangan Ekspor Indonesia Berdasarkan Golongan Barang**

Negara Tujuan	Nilai FOB (Juta US\$)				Perubahan MoM (%)	Perubahan YoY (%)
	Jan-09	Dec-09	Jan-10	Jan-Des 2009		
ASEAN	1,263	2,155	1,958	20,448	-9.14	55.03
Singapura	581	714	702	7,948	-1.72	20.80
Malaysia	282	730	600	5,636	-17.79	113.13
Thailand	148	274	289	2,598	5.21	95.13
ASEAN Lainnya	253	436	367	4,266	-15.82	45.43
UNI EROPA	1,038	1,449	1,050	13,533	-27.55	1.15
Jerman	157	267	206	2,326	-22.67	31.88
Perancis	68	114	75	870	-34.59	9.85
Inggris	108	127	126	1,432	-1.02	17.08
Uni Eropa Lainnya	706	940	643	8,906	-31.68	-8.94
NEG. UTAMA LAINNYA	2,494	4,639	4,297	41,131	-7.38	72.31
Cina	463	1,207	1,012	8,920	-16.17	118.56
Jepang	792	1,250	1,316	11,979	5.22	66.16
Amerika Serikat	780	1,044	998	10,470	-4.44	27.94
Australia	122	147	164	1,712	12.00	34.23
Korea Selatan	220	699	523	5,174	-25.24	137.87
Taiwan	117	293	285	2,876	-2.46	143.10
Total 12 Negara Tujuan	3,836	6,866	6,295	61,941	-8.32	64.08
Lainnya	2,418	3,979	2,938	35,551	-26.17	21.47
Total Ekspor Nonmigas	6,255	10,845	9,232	97,492	-14.87	47.61

Sumber : BPS

### Impor Tahunan Bulan Januari Naik 44%

Seperti halnya ekspor, kinerja impor Indonesia bulan Januari 2010 juga sedikit terkoreksi. Nilai impor Indonesia Januari 2010 mencapai US\$ 9,54 miliar, turun 7,35% MoM namun naik 44% YoY. Penurunan terutama pada sector non migas sebesar 7,5% MoM dan sector Migas terkoreksi sebesar 6,6% MoM.

Berdasarkan data BPS, nilai impor menurut golongan penggunaan barang selama Januari 2010 dibanding periode yang sama tahun sebelumnya mengalami peningkatan untuk semua golongan, yaitu impor barang konsumsi sebesar 36,35%, bahan baku/penolong sebesar 47,90%, dan barang modal sebesar 35,60%.

**Grafik :**  
**Perkembangan Impor Indonesia**

Uraian	Nilai CIF (Juta US\$)			Perubahan MoM (Juta US\$)	Perubahan YoY (Juta US\$)	Perubahan MoM (%)	Perubahan YoY (%)
	Jan-09	Dec-09	Jan-10				
Total	6,600.6	10,299.9	9,543.3	-756.6	2,942.7	-7.4	44.6
Migas	1,281.5	2,095.5	1,957.3	-138.2	675.8	-6.6	52.7
- Minyak Mentah	365.3	834.7	848.3	13.6	483.0	1.6	132.2
- Hasil Minyak	828.8	1,225.5	1,054.0	-171.5	225.2	-14.0	27.2
- Gas	87.4	35.3	55.0	19.7	-32.4	55.8	-37.1
Nonmigas	5,319.1	8,204.4	7,586.0	-618.4	2,266.9	-7.5	42.6

Sumber : BPS

## Research Team

---

**Wahyu Mardi Widarini**  
Head Of Research (*Mining Sector*)  
[wm\\_widarini@asiasecurities.co.id](mailto:wm_widarini@asiasecurities.co.id)  
Ext : 116

**Arga Paradita**  
Research Analyst (*Technical Analysis*)  
[arga\\_ps@asiasecurities.co.id](mailto:arga_ps@asiasecurities.co.id)  
Ext : 124

**Supriyadi**  
Research Analyst (*Economist, Banking & Property Sector*)  
[supriyadi@asiasecurities.co.id](mailto:supriyadi@asiasecurities.co.id)  
Ext : 123

**Bodi Gautama**  
Research Analyst (*Infrastructure & Telecommunication Sector*)  
[bodi\\_gautama@asiasecurities.co.id](mailto:bodi_gautama@asiasecurities.co.id)  
Ext : 140

### PT ASIA KAPITALINDO SECURITIES Tbk.

(Member of The Indonesia Stock Exchange)

**Menara Imperium, 12X Fl., Suite C,  
Jl. H.R. Rasuna Said, Kav. 1A,  
Jakarta 12980  
Indonesia**

**Phone : 62-21-835 4120**

**Fax : 62-21-835 4130**

<http://www.asiasecurities.co.id>

#### DISCLAIMER

The information contained in this report has been taken from sources which we deem reliable. However, none of PT Asia Kapitalindo Securities Tbk and/or its affiliated companies and/or their respective employees and/or agents makes any representation or warranty (express or implied) or accepts any responsibility or liability as to, or in relation to, the accuracy or completeness of the information and opinions contained in this report or as to any information contained in this report or any other such information or opinions remaining unchanged after the issue thereof. We expressly disclaim any responsibility or liability (express or implied) of PT Asia Kapitalindo Securities Tbk, its affiliated companies and their respective employees and agents whatsoever and howsoever arising (including, without limitation for any claims, proceedings, action, suits, losses, expenses, damages or costs) which may be brought against or suffered by any person as a result of acting in reliance upon the whole or any part of the contents of this report and neither P.T. Asia Securities, its affiliated companies or their respective employees or agents accepts liability for any errors, omissions or misstatements, negligent or otherwise, in the report and any liability in respect of the report or any inaccuracy therein or omission there from which might otherwise arise is hereby expressly disclaimed. The information contained in this report is not to be taken as any recommendation made by PT Asia Kapitalindo Securities Tbk or any other person to enter into any agreement with regard to any investment mentioned in this document. This report is prepared for general circulation. It does not have regards to the specific person who may receive this report. In considering any investments you should make your own independent assessment and seek your own professional financial and legal advice.

©2008 PT Asia Kapitalindo Securities Tbk. All right reserved. This report may not be reproduced or redistributed, in whole or in part, without the written permission of Asia Securities and the firm accepts no liability whatsoever for the actions of third parties in this respect.