

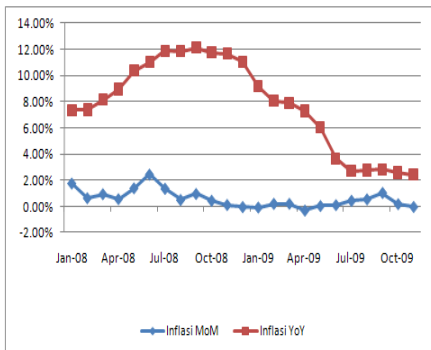
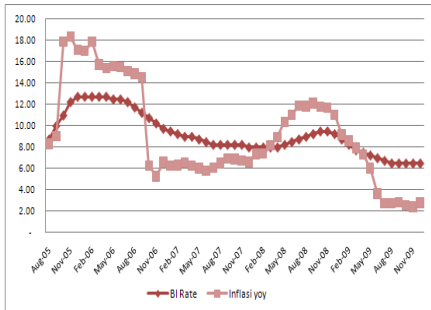


Economic Update

Indikator Makro Ekonomi

Inflation Rate YoY	:	2,78%
Inflation Rate YTD	:	2,70%
Inflation Rate MoM	:	0,33%
BI Rate	:	6,50%
Fed Rate	:	0,25%
Sibor (1M)	:	0,24%
Jibor (1M)	:	6,70%
IDR/USD YTD	:	1,24%
IHSG YTD	:	78,24%

Grafik



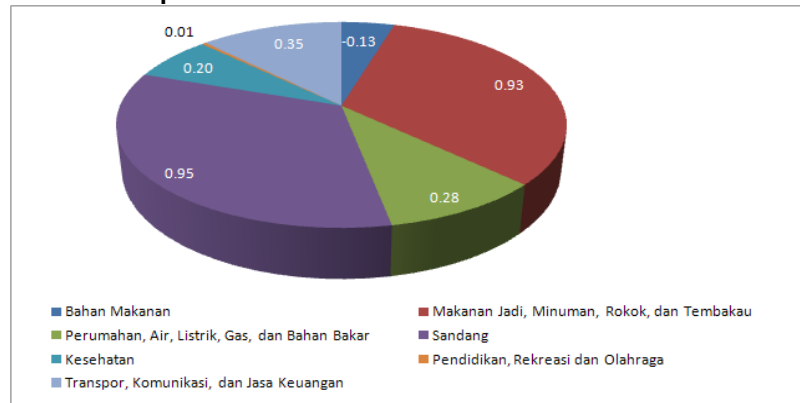
Inflasi Desember 2009 Terendah Dalam Kurun Waktu 10 Tahun

Desember 2009 kembali terjadi inflasi sebesar 0,33% dengan Indeks Harga Konsumen (IHK) sebesar 117,03. Berdasarkan data Biro Pusat Statistik (BPS), dari 66 kota, tercatat 48 kota mengalami inflasi dan 18 kota mengalami deflasi. Inflasi tertinggi terjadi di Ambon 3,49% dengan IHK 117,87 dan terendah terjadi di Palembang 0,03% dengan IHK 118,07. Sedangkan deflasi tertinggi terjadi di Maumere 0,83% dengan IHK 126,01 dan terendah terjadi di Pekanbaru dan Cilegon masing-masing 0,10% dengan IHK masing-masing 115,04 dan 118,64.

Kenaikan inflasi tersebut ditopang oleh adanya kenaikan IHK pada kelompok makanan jadi, minuman, rokok dan tembakau 0,93%; kelompok perumahan, air, listrik, gas dan bahan bakar 0,28%; kelompok sandang 0,95%, kelompok kesehatan 0,20%, kelompok pendidikan, rekreasi dan olahraga 0,01% dan kelompok transpor, komunikasi & jasa keuangan 0,35%. Sedangkan kelompok bahan makanan pada bulan Desember 2009 mengalami penurunan indeks 0,13%.

Sedangkan laju inflasi tahun kalender berada pada level terendah dalam 10 tahun terakhir yakni hanya sebesar 2,78% YoY.

Grafik : Komponen Pembentuk Inflasi Desember 2009



Sumber : BPS

Nilai Ekspor Bulan November Hanya US\$10,76 Miliar

Perkembangan ekspor Indonesia bulan November 2009 mengalami penurunan. Nilai ekspor Indonesia November 2009 mencapai US\$10,76 miliar turun 12,12% dibanding ekspor Oktober 2009. Sementara apabila dibanding November 2008 mengalami peningkatan sebesar 11,31%.

Secara kumulatif nilai ekspor Indonesia Januari-November 2009 mencapai US\$103,15 miliar atau menurun 19,50% dibanding periode yang sama tahun 2008, sementara ekspor nonmigas mencapai US\$86,64 miliar atau menurun 13,71%.

Research Analyst:

Supriyadi

supriyadi@asiasecurities.co.id

☎ (+62 21) 8354120, Ext.123

Ekspor nonmigas November 2009 mencapai US\$8,43 miliar, turun 16,82% dibanding Oktober 2009, sedangkan dibanding ekspor November 2008 meningkat 2,51%.

Berdasarkan data BPS, penurunan ekspor nonmigas terbesar November 2009 terjadi pada bahan bakar mineral sebesar US\$347,9 juta, sedangkan peningkatan terbesar terjadi pada kakao/coklat sebesar US\$21,0 juta.

Tabel : Perkembangan Nilai Ekspor Berdasarkan Sektor

Uraian	Okt 2009 (Juta US\$)	Nov 2009 (Juta US\$)	Jan-Nov 2008 (Juta US\$)	Jan-Nov 2009 (Juta US\$)	% MoM	% Jan-Nov 2009 thd 2008
Total Ekspor	12,242.70	10,758.80	128,123.90	103,145.30	-12.12	-19.5
Migas	2,111.50	2,332.00	27,719.30	16,510.00	10.44	-40.44
Minyak Mentah	819.30	743.10	11,963.30	6,864.50	-9.3	-42.62
Hasil Minyak	168.70	240.80	3,286.90	1,959.30	42.71	-40.39
Gas	1,123.50	1,348.10	12,469.10	7,686.20	20	-38.36
Nonmigas	10,131.20	8,426.80	100,404.60	86,635.30	-16.82	-13.71

Sumber : BPS

Tabel : Perkembangan Nilai Ekspor Non-Migas

	Okt 2009 (Juta US\$)	Nov 2009 (Juta US\$)	MoM (Juta US\$)
1. Bahan bakar mineral (27)	1,568.4	1,220.5	-347.9
2. Lemak & minyak hew an/nabati (15)	987.7	1,001.8	14.1
3. Mesin/peralatan listrik (85)	892.2	763.5	-128.7
4. Bijih, kerak, dan abu logam (26)	532.6	457.9	-74.7
5. Karet dan barang dari karet (40)	517.7	462.9	-54.8
6. Mesin-mesin/pesawat mekanik (84)	478.3	403.3	-75.0
7. Pakaian jadi bukan rajutan (62)	219.4	230.8	11.4
8. Barang-barang rajutan (61)	192.0	193.5	1.5
9. Alas kaki (64)	133.3	152.0	18.7
10.Kakao/coklat (18)	135.4	156.4	21.0
Total 10 Golongan Barang	5,657.0	5,042.6	-614.4
Lainnya	4,474.2	3,384.2	-1,090.0
Total Ekspor Nonmigas	10,131.2	8,426.8	-1,704.4

Sumber : BPS

November 2009, Impor Terkoreksi 6,03% MoM

Tidak hanya nilai ekspor yang mengalami penurunan, nilai impor November 2009 mencapai US\$8,86 miliar atau turun 6,03% dibanding Oktober 2009 yang besarnya US\$9,43 miliar, sedangkan selama Januari-November 2009 nilai impor mencapai US\$86,58 miliar atau turun 28,75% dibanding periode yang sama tahun 2008.

Nilai Impor nonmigas November 2009 mencapai US\$7,03 miliar atau turun 6,44% dibanding impor Oktober 2009, sedangkan selama Januari-November 2009 mencapai US\$69,69 miliar atau turun 24,22% dibanding periode yang sama tahun sebelumnya. Sedangkan impor migas November 2009 mencapai US\$1,83 miliar atau turun 4,45% dibanding impor Oktober 2009, sedangkan selama Januari-November 2009 mencapai US\$16,89 miliar atau turun 42,84% dibanding periode yang sama tahun sebelumnya.

Berdasarkan Negara pemasok, impor nonmigas terbesar selama Januari-November 2009 masih ditempati oleh Cina dengan nilai US\$12,01 miliar dengan pangsa 17,24%, diikuti Jepang US\$8,78 miliar (12,59%) dan Singapura US\$8,45 miliar (12,13%). Sementara impor nonmigas dari ASEAN mencapai 23,49% dan Uni Eropa sebesar 11,20%.

Tabel : Perkembangan Nilai Impor Berdasarkan Sektor

	Okt 2009 (Juta US\$)	Nov 2009 (Juta US\$)	MoM (%)	Jan-Nov 2008 (Juta US\$)	Jan-Nov 2009 (Juta US\$)	% Jan-Nov 2009 thd 2008
Total	9,430.10	8,861.10	-6.03	121,501.70	86,575.70	-28.75
Migas	1,916.10	1,830.90	-4.45	29,538.50	16,885.20	-42.84
- Minyak Mentah	721.00	798.00	10.68	9,602.60	6,527.50	-32.02
- Hasil Minyak	1,166.40	1,003.70	-13.95	19,701.40	9,903.90	-49.73
- Gas	28.70	29.20	1.74	234.50	453.80	93.52
Nonmigas	7,514.00	7,030.20	-6.44	91,963.20	69,690.50	-24.22

Sumber : BPS

Tabel : Perkembangan Nilai Impor Berdasarkan Negara Asal

Negara Asal	Okt 2009 (Juta US\$)	Nov 2009 (Juta US\$)	MoM (Juta US\$)	Jan-Nov 2008 (Juta US\$)	Jan-Nov 2009 (Juta US\$)
ASEAN	1,755.7	1,600.0	-155.7	21,236.0	16,369.3
1 Singapura	835.2	767.8	-67.4	10,394.6	8,451.9
2 Thailand	472.0	433.2	-38.8	5,931.4	4,104.6
3 Malaysia	351.4	283.1	-68.3	3,652.0	2,893.7
ASEAN Lainnya	97.1	115.9	18.8	1,258.0	919.1
UNI EROPA	740.7	787.6	46.9	9,433.9	7,803.2
4 Jerman	221.8	205.0	-16.8	2,891.5	2,130.3
5 Perancis	116.7	178.8	62.1	1,124.5	1,439.0
6 Inggris	72.5	53.5	-19.0	980.2	776.5
Uni Eropa Lainnya	329.7	350.3	20.6	4,437.7	3,457.4
NEG. UTAMA LAINNYA	3,732.1	3,599.2	-132.9	45,926.2	34,993.1
7 Jepang	980.8	947.1	-33.7	13,848.6	8,775.9
8 Cina	1,271.1	1,259.5	-11.6	14,076.1	12,011.6
9 Amerika Serikat	547.4	556.3	8.9	7,189.5	5,946.2
10 Korea Selatan	401.8	386.9	-14.9	4,537.0	3,448.3
11 Australia	323.6	264.7	-58.9	3,702.1	3,020.9
12 Taiwan	207.4	184.7	-22.7	2,572.9	1,790.2
Total 12 Negara Utama	5,801.7	5,520.6	-281.1	70,900.4	54,789.1
Negara Lainnya	1,712.3	1,509.6	-202.7	21,062.8	14,901.4
Total Impor Nonmigas	7,514.0	7,030.2	-483.8	91,963.2	69,690.5

Research Team

Wahyu Mardi Widarini
Head Of Research (*Mining Sector*)
wm_widarini@asiasecurities.co.id
Ext : 139

Arga Paradita
Research Analyst (*Technical Analysis*)
arga_ps@asiasecurities.co.id
Ext : 124

Supriyadi
Research Analyst (*Economist, Banking & Property Sector*)
supriyadi@asiasecurities.co.id
Ext : 123

Bodi Gautama
Research Analyst (*Infrastructure & Telecommunication Sector*)
bodi_gautama@asiasecurities.co.id
Ext : 116

Resty Febiyanti
Research Analyst (*Consumer & Plantation*)
resty_febiyanti@asiasecurities.co.id
Ext : 125

PT ASIA KAPITALINDO SECURITIES Tbk.

(Member of The Indonesia Stock Exchange)

**Menara Imperium, 12X Fl., Suite C,
Jl. H.R. Rasuna Said, Kav. 1A,
Jakarta 12980
Indonesia**

Phone : 62-21-835 4120

Fax : 62-21-835 4130

<http://www.asiasecurities.co.id>

DISCLAIMER

The information contained in this report has been taken from sources which we deem reliable. However, none of PT Asia Kapitalindo Securities Tbk and/or its affiliated companies and/or their respective employees and/or agents makes any representation or warranty (express or implied) or accepts any responsibility or liability as to, or in relation to, the accuracy or completeness of the information and opinions contained in this report or as to any information contained in this report or any other such information or opinions remaining unchanged after the issue thereof. We expressly disclaim any responsibility or liability (express or implied) of PT Asia Kapitalindo Securities Tbk, its affiliated companies and their respective employees and agents whatsoever and howsoever arising (including, without limitation for any claims, proceedings, action, suits, losses, expenses, damages or costs) which may be brought against or suffered by any person as a result of acting in reliance upon the whole or any part of the contents of this report and neither P.T. Asia Securities, its affiliated companies or their respective employees or agents accepts liability for any errors, omissions or misstatements, negligent or otherwise, in the report and any liability in respect of the report or any inaccuracy therein or omission there from which might otherwise arise is hereby expressly disclaimed. The information contained in this report is not to be taken as any recommendation made by PT Asia Kapitalindo Securities Tbk or any other person to enter into any agreement with regard to any investment mentioned in this document. This report is prepared for general circulation. It does not have regard to the specific person who may receive this report. In considering any investments you should make your own independent assessment and seek your own professional financial and legal advice.

©2008 PT Asia Kapitalindo Securities Tbk. All right reserved. This report may not be reproduced or redistributed, in whole or in part, without the written permission of Asia Securities and the firm accepts no liability whatsoever for the actions of third parties in this respect.